

2010 年物業管理暨防災國際學術研討會
與
第四屆物業管理研究成果聯合發表會
【徵求論文公告】

公告通知
存
2/3

研討主旨：

集合國內外專家學者、政府主管、與相關業者，共同來探討物業管理政策推展及其相關專業知識，協助政府擬定政策方針、健全物業管理機制、促進建築物使用效率，提昇公共管理效能、保障公共安全、擴大就業機會、提高都市及社區環境品質、創造永續經營環境。透過以論文研討會作為知識分享之平台，增進校際學術交流，以提升學術研究品質，並期能藉由各領域專家學者經驗分享與交流，為物業管理開拓嶄新視野。歡迎踴躍投稿並參加本次研討會，貢獻卓見，共襄盛舉。

研討會議題包括：

■ 物業管理

建築物維護管理

物業管理產業分析

資產管理

不動產經營管理

豪宅物業管理

設施管理

智慧生活管理

物業 e 化管理

防災技術與管理

山坡地物業管理

其他物業管理相關之議題

其他與物業管理相關之議題

投稿方式：

- 投稿論文中英文不拘，歡迎各學校、研究機構及實務業者踴躍投稿
- 摘要投稿以 A4 格式，包括論文名稱、作者姓名、服務單位（以上須中英文對照）、職稱、地址、連絡電話、E-mail 信箱。
- 論文全文以 20 頁為限，參考格式詳見華夏技術學院資產與物業管理系網頁
<http://140.131.40.5/conference.htm>
- 稿件繳交方式—E-mail 繳交 word 檔：v993310670@cc.hwh.edu.tw
- 連絡方式—研討會助理：田蕙綺
地址：235 台北縣中和市工專路 111 號 華夏技術學院資產與物業管理系
電話：(02)89415198，傳真：(02)2941-5730，E-mail：v993310670@cc.hwh.edu.tw
- 本研討會將依不同議題，分場次發表。

投稿須知：

- 論文摘要截止日期：2010 年 07 月 23 日（星期五）
- 論文全文截止日期：2010 年 08 月 20 日（星期五）
- 審查結果通知日期：2010 年 08 月 30 日（星期一）

主辦單位：華夏技術學院資產與物業管理系

研討會時間：2010 年 09 月 24 日（星期五）

研討會地點：華夏技術學院 聚鈺樓國際會議廳

3>3

物業管理暨防災研討會

【徵稿論文格式說明】

- (6) 請以全文投稿，中英文皆可。
 - (7) 全文應包括論文全名，中、英文摘要及關鍵詞、本文、參考文獻，以不超過 20 頁為原則。
 - (8) 文稿請以 Word 存檔、單行行距、中文以標楷體編輯、英文以 Times New Roman 編輯，內文字型為 12 點。
 - (9) 論文格式邊界設定請參考下頁
 - (10) 另請附上中英文作者名稱、中英文作者服務單位、聯絡方式。
 - (11) 召集人：陳建謀 主任
 - (12) 聯絡人：田蕙綺 助理
- 電話：(02) 8941-5198
傳真：(02) 2941-5730
地址：台北縣中和市工專路 111 號 華夏技術學院資產與物業管理系
E-mail：v993310670@cc.hwh.edu.tw

附件一 版面規格

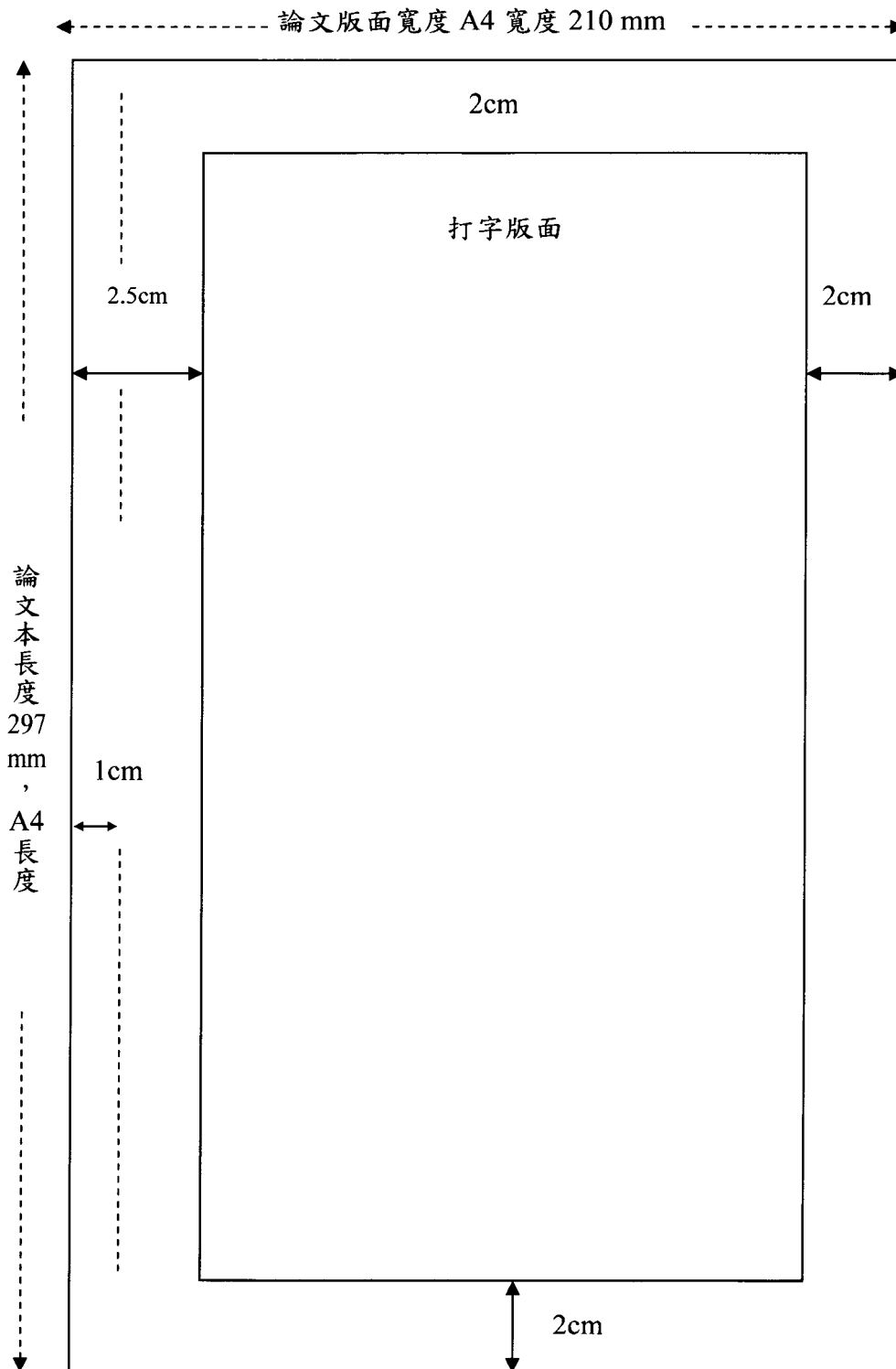


圖 1 論文尺寸及打字版面規格範例

『2010年物業管理暨防災國際學術研討會』

與

『第四屆物業管理研究成果聯合發表會』

一、標題、作者及摘要：

中文標題(20點，粗黑，置中)

英文標題(18點，粗黑，置中)

作者服務單位(12點)¹

服務職稱(12點)

作者中文姓名(12點)¹

作者英文姓名(12點)¹

作者e-mail

作者服務單位(12點)²

服務職稱(12點)

作者中文姓名(12點)²

作者英文姓名(12點)¹

作者e-mail

摘要 (標題 16點、粗黑，置中)

(摘要內文，12點)

關鍵詞: (標題 12點、粗黑，置左)

(關鍵詞，12點)

Abstract (標題 16點、粗黑，置中)

(摘要內文，12點)

Keywords: (標題 14點、粗黑，置左)

(關鍵詞，12點)

二、內文

(1) 章節編號：無論以中文或英文撰寫，一律以阿拉伯數字表示之，中、英文一律以阿拉伯數字表示之，內文以 12 號字標楷體撰寫。如下例所示：

3 XXXXX (字元大小為 16 號/粗體字)

3.1 XXXXX(字元大小為 14 號/粗體字)

3.1.1 XXXXX(字元大小為 12 號/粗體字)

(2) 章節名稱及段落層次：

章次、章名稱位於打字版面頂端中央處。

節次、段次均自版面左端排起，各空一、二格後，繕排名稱。

小段以下等號次及名稱，均以行首空數格間距表明層次。

範例：章節之標示，無論以中文或英文撰寫，一律以阿拉伯數字表示之。如下例所示：

3 研究設計 (標題 16 點、粗黑，置左)

3.1 問卷調查 (次標題 14 點、粗黑，置左)

3.1.1 樣本 (次次標題 12 點、粗黑，置左)

(內文 12 點、左右對齊)

(3) 行距：採固定行高 18pt，章名下方空一行，段落採與前、後段距離各 0.5 列，某一段文中若因數學式導致行高不足，則該段可自行調整。每一段落起始，請空二個字元。

(4) 字距：標準字距。

(5) 對齊：請左右對齊。

(6) 字型：中文字型為標楷體，英文字型為 Times New Roman。

(7) 引述文獻

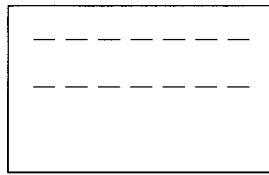
例 1：Robbins(1995) suggested that....

例 2：許多研究均顯示組織文化與組織再造之關係(Simon, 1960: Weber, et. al., 1990:
Hackman & Oldham, 1975)

(8) 圖表 (標題 12 點、粗黑，置中)

圖表置於正文內，表號及表名列於表上方中央，圖號及圖名置於圖下方中央，並以阿拉伯數字表示之，資料來源及說明，一律置於表圖下方。圖表內文數字應予打字或以標楷體 12-10 字書寫，對圖表內容作簡要說明時，請置於圖表下方。

表 2 ×××



資料來源：××××

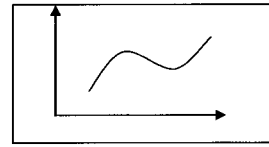


圖 3 ××××

資料來源：××××

三、參考文獻 (標題 12 點、粗黑，置左)

請將英文文獻列於前，中文文獻列於後，按姓氏筆劃排列。例：

1. Liu C.Y. and Bulfin R.L., "Scheduling Open Shops with Unit Execution Time Jobs to Minimize Functions of Due Dates," *Operations Research*, 36(4), 1988, 553-559.
2. Peter T. and Waterman R., *In Search of Excellence*, New York: Harper & Row, 1982.
3. Robbins S.P., *Management*, 4th ed., New Jersey: Prentice-Hall, 1994.
4. Shleifer A. "Do Demand Curves for Stock Slop Down ?" *Journal of Finance*, July 1986, 579-590.
5. 陳海鳴，*管理學導論*，台北：華泰書局，1992。
6. 黃俊英，「台灣企業環境的展望與因應對策」，*管理科學學報*，第 3 卷第 2 期，1986 年 11 月，頁 129-146。

2010年物業管理暨防災國際學術研討會

與

第四屆物業管理研究成果聯合發表會

報名方式

接洽單位：華夏技術學院資產與物業管理系

報名電話：02-89415198 / 傳真電話：02-89415198

E-MAIL：v993310670@cc.hwh.edu.tw

聯絡人：田蕙綺小姐

郵寄地址：235 台北縣中和市工專路 111 路

以下報名表格填寫完後請記得回傳

2010年物業管理暨防災國際學術研討會 與 第四屆物業管理研究成果聯合發表會				
單位名稱			電話	
			傳真	
參加人員 姓名	1. (姓名) (職稱)	<input type="checkbox"/> 葷食 <input type="checkbox"/> 素食	行動	
			e-mail	
	2. (姓名) (職稱)	<input type="checkbox"/> 葷食 <input type="checkbox"/> 素食	行動	
			e-mail	
備註	會場提供每位報名參加者大會手冊資料。			